

Werkseitig isoliert

Fensterbänke



Material und Oberflächen

Alu-Fensterbänke sind in vier verschiedenen Ausführungen erhältlich:

- Vordere Abbordung: 40 mm oder nach Angabe
- Gefälle: 4° oder nach Angabe

Eloxiert

- Dicke: 2 mm
- Eloxalschichtdicke: 8–10 µm
- Länge: bis 3000 mm, ab 3000 mm mehrteilig mit Dilatation

Pulverbeschichtet

- Dicke: 2 mm
- Farben: RAL oder NCS/IGP
- Länge: bis 3000 mm, ab 3000 mm mehrteilig mit Dilatation

Gerstenkorn

- Dicke: 2/2,5 mm
- Länge: bis 2900 mm, ab 2900 mm mehrteilig mit Dilatation

Riffelblech

- Dicke: 2/4 mm
- Länge: bis 2900 mm, ab 2900 mm mehrteilig mit Dilatation

Aluminium-Fensterbanksystem mit werkseitig verklebter Wärmedämmung. Die ideale Detaillösung für sämtliche Kompaktfassaden.

Dank der werkseitig verklebten Dämmung ist die Fensterbank einfach und kostengünstig zu montieren und verhindert Wärmebrücken.

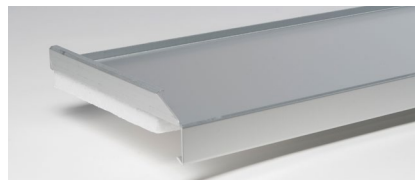
Es sind drei verschiedene Dämmtypen erhältlich:



Typ D

Werkseitig verklebter Dämmstoff zur vorgängigen Montage an der Fassade.

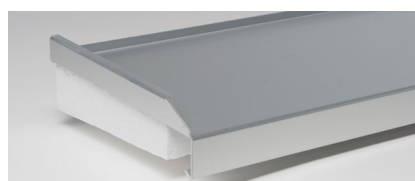
Dämmung: EPS, EPS grau, EPS mit Steinwolle-Kaschierung



Typ C

Werkseitig verklebter Dämmstoff zur Montage auf bauseitigem Untergrund im Gefälle.

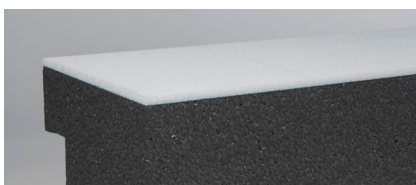
Dämmung: XPS, EPS, EPS grau



Typ B

Werkseitig verklebter Dämmstoff zur Montage auf bauseitig geradem Untergrund.

Dämmung: XPS, EPS, EPS grau



Thermo-Hartschaum-Kaschierung

Durch intensive Sonneneinstrahlung kann ein beschichteter Fensterbank sehr stark aufgeheizt werden.

Um zu verhindern, dass die darunterliegende Dämmung beschädigt wird und dadurch der Fensterbank die Haftung zum Untergrund verliert, wird als Schutz eine Thermo-Hartschaumeinlage aufkaschiert.