

3.3.A



Feba Lei/Lei U

Leibungselemente

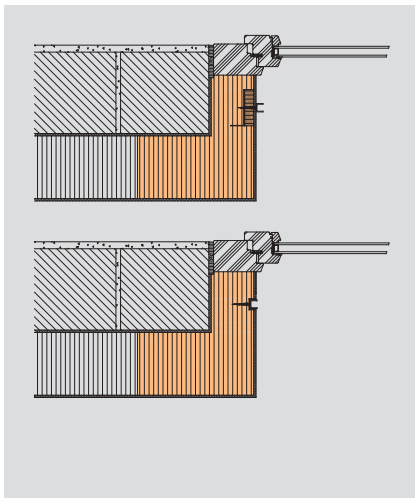


Material

- EPS
- EPS grau
- EPS mit SW-Kaschierung

Dimension

- Länge: bis 2500 mm
- Breite: 200 mm



Mit den Leibungselementen Feba Lei/Lei-U ist eine saubere und effiziente Ausführung der Leibung garantiert.

Durch die integrierten Einlagen, die werkseitig vorgefertigten Anschlüsse und durch die Möglichkeit der Vorbeschichtung im Leibungsbereich können die Elemente exakt und effizient montiert werden.

Effiziente und rationelle Arbeitsweise

In Kombination mit den Feba Sturzelementen, Feba Rahmendämmungen und den werkseitig isolierten Feba Fensterbänken können die Anschlüsse an die Fenster vor dem Anbringen der Fassaden-Dämmplatten komplett ausgeführt werden, was eine effiziente und rationelle Arbeitsweise ermöglicht.

Feba-Lei U

Leibungselement mit integriertem Alu U-Profil für die versenkte Montage der Storenführungsschienen. Die Storenführungsschienen werden mit Selbstbohrschrauben in das Alu U-Profil geschraubt.

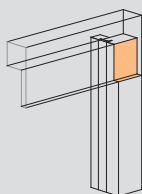
Feba-Lei

Leibungselement mit integrierter Einlage für die Montage der Storenführungsschienen. Durch die integrierte Einlage entfällt das bauseitige Anbringen von Einlagetellern. Die Storenführungsschienen werden mit Selbstbohrschrauben in die Einlage geschraubt.

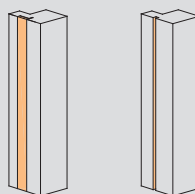
Werkseitig vorgefertigte Anschlüsse und Einlagen

Die Ausschnitte für das Feba-Sturzelement oben und den Schrägschnitt für den Feba-Fensterbank unten werden werkseitig nach Kundenwunsch ausgeführt. Im Weiteren kann im Terrainbereich der Sockel in XPS ausgeführt werden.

Ausschnitte für
Feba-Sturzelemente



Integrierte Einlagen für die
Storen



Sockelausführung in XPS im
Terrainbereich

