



# Kombi-Lei

## Montage-Hinweis

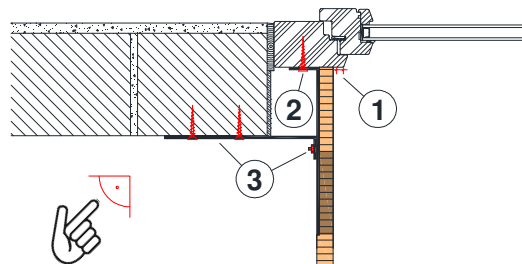
### Anwendung

Unterkonstruktion für die Befestigung der französischen Geländer und gleichzeitig für die Aufnahme der Storenführungsschiene bei Kompaktfassaden (WDVS).

### Montage

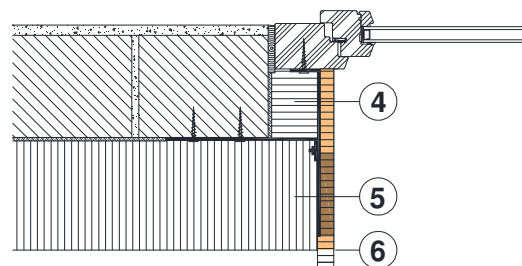
1. Rahmensichtbreite an Fensterrahmen anzeichnen.
2. Element mit Feba-Selbstbohrschrauben 4.2x38 mm in Fensterrahmen schrauben.
3. Elemente auswinkeln und Mutter anziehen, Befestigungsbügel mit \*Feba-Rahmenschrauben ins Mauerwerk schrauben.

\*Rahmenschrauben: Bei Beton 7.5x50mm, bei Backstein 7.5x70mm



### Dämmung

4. Hohlraum mit Mineralwolle ausfüllen.
5. Aussendämmplatten Anbringen.
6. Element nach dem Anbringen und nach einem allfälligen Schleifen der Aussendämmplatten auf die optimal passende Tiefe zurückschneiden.



### Montage der Bauteile

7. Nach Fertigstellung der Fassade können die Geländer sowie die Storenführungsschienen direkt in den Aluminiumwinkel geschraubt werden.

