

3.4.C



Klobenquader

Montageelemente



Grösse

· 300 x 300 mm

Dämmstärke

· 60 mm
· 80 mm
· 100 mm
· 120 mm
· 140 mm
· 160 mm
· 180 mm
· 200 mm

Deckquader

· EPS 60 Kg/m³, grau

Grundquader

· EPS 15 Kg/m³, weiss

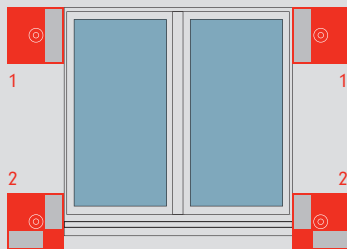
Sandwich-Kern im Deckquader

Sandwich 22 mm, bestehend aus:

· Phenolharz 8 mm
· EPS 10 mm
· Aluminium 4 mm

Klobenquader (rot)

1 Einfach-Element
2 Doppel-Element
Sandwich-Kern (grau)



Klobenquader sind formgeschäumte EPS-Bauteile und eignen sich hervorragend für wärmebrückenfreie Montagen von Jalousie-Kloben und Rückhaltern bei Kompaktfassaden (WDVS).

Zeitraubende und kostspielige Befestigungen der Jalousie-Kloben gehören der Vergangenheit an. Mit dem Klobenquader ist eine sichere und einfache Montage garantiert.

Montage Klobenquader

Die Klobenquader werden zusammen mit dem Kleben der Fassaden-Dämmplatten versetzt. Zusätzlich werden die Klobenquader mit Dämmstoffschrauben in den Untergrund befestigt. Die Ausfräsungen für die Befestigungen sind bereits vorbereitet. Dämmstoffschrauben und EPS-Abdeckrondellen werden mitgeliefert.

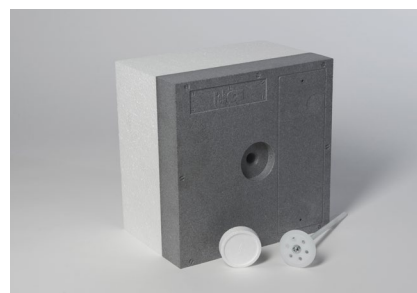
Befestigung Kloben und Rückhalter

Für die Befestigung der Kloben und Rückhalter ist ein Sandwich-Kern eingeschäumt. Dieser befindet sich ausschliesslich beim Deckquader an der optisch sichtbar eingezeichneten Stelle.

Jalousien-Kloben und Rückhalter werden mit Selbstbohrschrauben oder direkt mit Gewinde in den Sandwich-Kern verschraubt. Durch den grossflächigen, integrierten Sandwich-Kern können die Montageteile einfach gesetzt werden, ohne dass Wärmebrücken entstehen.

Varianten

Die Klobenquader sind als Einfach- oder Doppelement erhältlich. Die Elemente können durch die richtige Positionierung auf der linken und rechten Seite des Fensters montiert werden.



Einfach-Element



Doppel-Element