

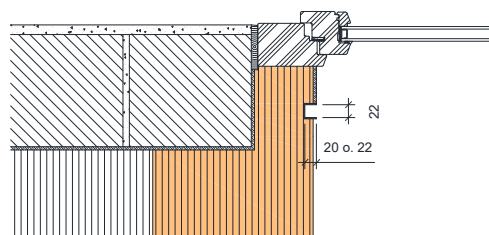
## Leibungselemente

### Feba Lei-U

#### Versenkte Storenführungsschiene

Mit dem integrierten Alu U-Profil ist eine versenkte Montage der Storenführungsschiene einfach möglich.

Die Leibungswinkel werden in EPS und EPS grau produziert und sind auch mit Steinwolle-Deckschichten erhältlich.



Die **Storenführungsschiene** wird mit Selbstbohrschrauben in das Alu U-Profil geschraubt.

Beim Übergang zwischen Leibungselement und Putzbord ist eine Dichtungsfuge zu erstellen.

#### Typ A ohne Netzeinbettung

Elementbreite in mm	EPS Preis pro m <sup>1</sup>	EPS grau Preis pro m <sup>1</sup>	EPS mit SW Kaschierung Preis pro m <sup>1</sup>
bis 200	36.50	43.50	52.00
201 – 250	38.50	46.50	54.50
251 – 300	41.00	49.00	57.00
301 – 350	43.50	51.50	59.50

#### Typ B mit Beschichtung zwischen U-Profil und Fensterrahmen (siehe Detail oben)

Elementbreite in mm	EPS Preis pro m <sup>1</sup>	EPS grau Preis pro m <sup>1</sup>	EPS mit SW Kaschierung Preis pro m <sup>1</sup>
bis 200	49.00	56.00	67.00
201 – 250	51.00	59.00	69.00
251 – 300	54.00	61.50	72.50
301 – 350	56.00	65.00	75.00

#### Zuschläge:

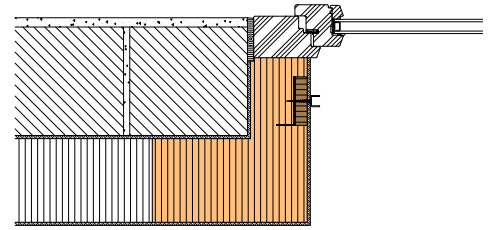
Zuschlag Sondermasse U-Profil	3.60 / m <sup>1</sup>
*Ausschnitte für Feba-Sturzelemente	10.00
*Schrägschnitte für Feba-Fensterbank 4°	11.00
Sockelbereich in XPS für Terrainbereich	20.00
Abschlussboden zu U-Profil	14.30

\*Feba-Sturzelemente **oder** Schrägschnitte für Feba-Fensterbank. Ist nicht als Kombination lieferbar.

## Leibungselemente

### Feba Lei

Mit der Montage der Leibungselemente Feba-Lei ist eine **schnelle und einfache Ausführung** der Leibung garantiert. Die Leibungswinkel werden in EPS und EPS grau produziert und sind auch mit Steinwolle-Deckschichten erhältlich.



#### Befestigung der Storeschienen.

Durch die integrierte Einlage entfällt das bauseitige Anbringen von Einlagetellern. Die Storeschienen werden mit Selbstbohrschrauben in die Einlage geschraubt.

#### Typ A ohne Netzeinbettung

Elementbreite in mm	EPS Preis pro m <sup>1</sup>	EPS grau Preis pro m <sup>1</sup>	EPS mit SW Kaschierung Preis pro m <sup>1</sup>
bis 200	31.00	38.50	47.00
201 – 250	33.50	41.00	49.50
251 – 300	36.50	43.50	52.00
301 – 350	39.00	46.50	55.00

#### Typ B mit Netzeinbettung

Der Kantenbereich ist durch die Einbettung eines Kantenschutzwinkels geschützt.

Elementbreite in mm	EPS Preis pro m <sup>1</sup>	EPS grau Preis pro m <sup>1</sup>	EPS mit SW Kaschierung Preis pro m <sup>1</sup>
bis 200	46.50	54.00	63.50
201 – 250	49.00	56.50	66.00
251 – 300	53.00	59.50	69.50
301 – 350	54.50	62.00	74.00

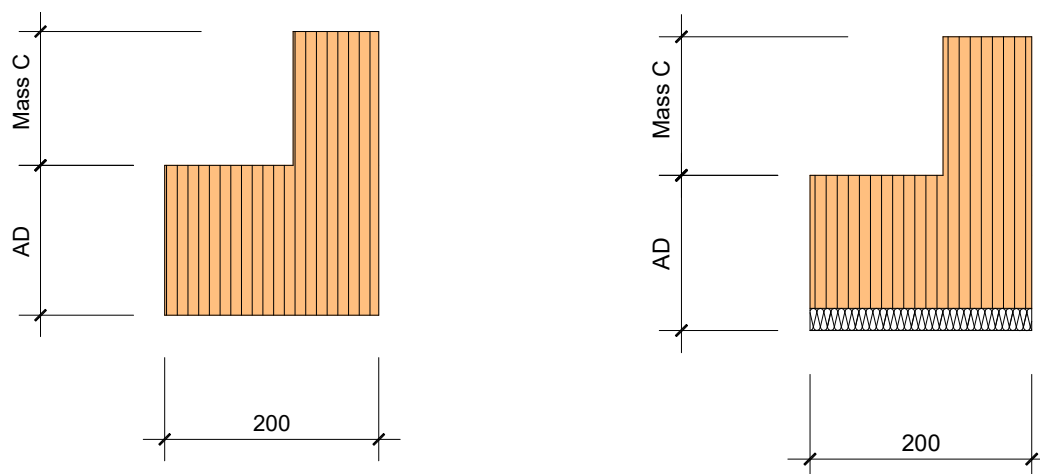
#### Zuschläge:

*Ausschnitte für Feba-Sturzelemente	9.80
*Schrägschnitte für Feba-Fensterbank 4°	10.80
Sockelbereich in XPS für Terrainbereich	19.60

\*Feba-Sturzelemente **oder** Schrägschnitte für Feba-Fensterbank. Ist nicht als Kombination Lieferbar.

## Leibungselemente

## Leibungswinkel lose



Lose Isolationswinkel zur einfachen Ausbildung der Leibungen.  
Stücklängen 1000 mm.

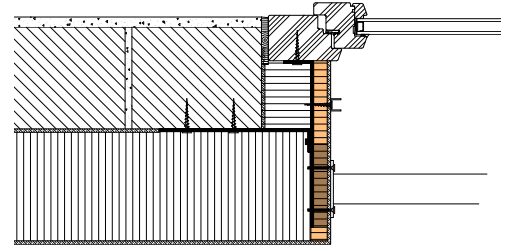
Aussen-Dämmung in mm	Rohe Leibung in mm	EPS Preis pro m <sup>1</sup>	EPS grau Preis pro m <sup>1</sup>	EPS mit SW Kaschiert Preis pro m <sup>1</sup>
120	1 – 50	14.50	17.50	31.00
120	51 – 100	17.00	20.50	34.00
120	101 – 140	18.50	22.50	35.50
120	141 – 160	19.50	24.00	36.50
140	1 – 50	16.50	19.50	33.50
140	51 – 100	18.50	22.50	35.50
140	101 – 140	20.50	24.50	37.50
140	141 – 160	22.00	25.50	39.00
160	1 – 50	18.50	22.00	35.50
160	51 – 100	20.50	24.50	37.50
160	101 – 140	22.50	27.00	39.50
160	141 – 160	23.50	28.00	40.50
180	1 – 50	20.50	24.50	37.00
180	51 – 100	22.50	27.00	39.50
180	101 – 140	24.50	29.00	41.50
180	141 – 160	25.50	30.00	42.50
200	1 – 50	22.00	26.00	39.00
200	51 – 100	24.50	29.00	41.50
200	101 – 140	26.00	30.50	43.00
200	141 – 160	27.00	32.00	44.00
220	1 – 50	24.00	28.50	41.00
220	51 – 100	26.00	31.00	43.00
220	101 – 140	27.50	33.50	44.50
220	141 – 160	28.50	34.50	45.50
240	1 – 50	26.00	31.00	43.00
240	51 – 100	27.50	33.50	44.50
240	101 – 140	29.00	35.50	46.00
240	141 – 160	31.00	37.50	48.50

## Leibungselemente

### Kombi-Lei / Kombi-Lei U

Als Unterkonstruktion für französische Geländer und Aufnahme der Storenführungsschiene.

Die Leibungselemente werden mit Elementschrauben auf den Fensterrahmen befestigt und zusätzlich mit einem verstellbaren Haltebügel am Mauerwerk festgeschraubt. Der restliche Hohlraum wird mit Mineralwolle ausgedämmt.



Aluminium Breite in mm	Dämbreite in mm	Preis pro Stk inkl. Befestigungsbügel
---------------------------	--------------------	--

#### Elementlänge bis 600 mm

170	bis 300	63.00
220	bis 300	69.00
270	bis 300	74.50

#### Elementlänge 1000 – 1230 mm

170	bis 300	82.00
220	bis 300	91.50
270	bis 300	98.50

#### Elementlänge 1240 – 1750 mm

170	bis 300	104.50
220	bis 300	113.00
270	bis 300	124.50

#### Elementlänge ab 2000 mm Preis per m<sup>1</sup>

170	bis 300	57.00
220	bis 300	62.50
270	bis 300	69.00

#### Zuschläge:

U-Profil Einlage	24.50 / m <sup>1</sup>
Abschlussboden zu U-Profil	14.30 / Stk

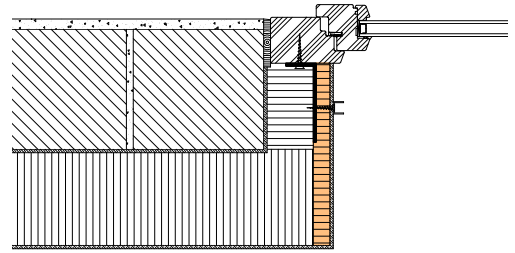
Preise für Elementschrauben siehe unter Rubrik Montagematerial.

## Leibungselemente

### Alu-IB

Zur einfachen Leibungs-Ausbildung als Montageunterlage für Storenführungsschienen.

Die Leibungselemente werden mit Selbstbohrschrauben auf den Fensterrahmen befestigt. Der restliche Hohlraum wird mit Mineralwolle ausgefüllt.



### EPS

Elementstärke 30 mm

Aluminium Breite in mm	Dämmbreite in mm	Preis pro m <sup>1</sup>
85	bis 200	25.00
85	205 – 250	25.50
85	260 – 300	26.00
105	bis 200	25.50
105	205 – 250	26.00
105	260 – 300	26.50
150	160 – 250	27.50
150	260 – 300	28.50

### Steinwolle

Elementstärke 30 mm

Aluminium Breite in mm	Dämmbreite in mm	Preis pro m <sup>1</sup>
85	bis 200	28.50
85	210 – 300	30.50
105	bis 200	29.00
105	210 – 300	31.00
150	160 – 200	30.00
150	210 – 300	33.00

Preise für Elementschrauben siehe unter Rubrik Montagmaterial.